



Bezirksgemeinschaft Salten - Schlern
Comunità comprensoriale di Salto - Sciliar
Cumunità raion Salten - Sciliar

CARTA DEI SERVIZI

Servizio per l'occupazione lavorativa
„Centro Sociale KIMM Cardano“
per persone con disabilità

Servizio per l'accompagnamento socio pedagogico diurno
„centro diurno KIMM Cardano“
per persone con disabilità

Servizio di riabilitazione lavorativa
SRL Cardano
per persone con dipendenze

Comunità alloggio
KIMM Cardano



Questa Carta dei Servizi è scritta alternando la scrittura classica, alla scrittura con linguaggio facile, che è maggiormente leggibile e comprensibile

Le pagine scritte con la scrittura facile sono contrassegnate dal simbolo



Impressum:

Direzione dei Servizi Sociali
della Comunità Comprensoriale Salto Sciliar
Kampill Center, via Innsbruck 29 - 39100 Bolzano
Tel: 0471/319400 Fax 0471/319401
E-mail: sozialdienste@bzgsaltenschlern.it
Internet: www.bzgsaltenschlern.it

Coordinamento e redazione:

Direzione dei Servizi Sociali e Condutrice di Struttura

Progettazione grafica e stampa:

Centro di training professionale
via Castel Weinegg 1/B 39100 Bolzano
Tel. 0471/271669 Fax 0471/271370 E-mail:
berufstrainingszentrum.bz@bzgsaltenschlern.it

Edizione aggiornata

Mai 2024

Indice

	Seite
Premessa.....	4
Obiettivi della Carta die Servizi.....	5
Servizio per l'occupazione lavorativa – „Centro sociale KIMM Cardano“.....	6
Servizi per l'accompagnamento socio pedagogico – „centri diurni KIMM Cardano“.....	9
Servizio di riabilitazione lavorativa/SRL Cardano.....	10
Comunitá alloggio	11
Cosa offre il nostro centro sociale?.....	12
Cos'altro c'è da sapere.....	13
Come lavoriamo.....	14
L'equipe.....	15
Chi collabora con noi.....	15
Collaborazioni con altri servizi.....	16
La nostra casa.....	16
Orari di apertura.....	17
Procedura di ammissione.....	18
Compartecipazione economica.....	19
Diritti die cittadini.....	19
Doveri die cittadini.....	20
Dove trovare informazioni.....	21
Le nostre strutture e servizi	22
Suggerimenti e lamentele.....	23

Premessa

Siamo lieti di potervi presentare la carta dei servizi del centro sociale Cardano con i servizi: “Servizio per l’occupazione lavorativa KIMM Cardano”, “Centro diurno socio-pedagogico KIMM Cardano”, “Comunità alloggio KIMM Cardano” e il “Servizio di riabilitazione lavorativa SRL Cardano”.

Lo sviluppo delle carte dei servizi per le strutture diurne e residenziali della Comunità Comprensoriale Salto-Sciliar rappresenta un passo importante per avvicinarvi alla nostra offerta di servizi attraverso informazioni mirate che rispondano più adeguatamente alle vostre esigenze e aspettative.

La presente carta dei servizi rappresenta inoltre un impegno concreto a progettare la nostra offerta di servizi in conformità ai principi, alle procedure, ai criteri di qualità e quantità qui descritti.

In qualità di fornitore di servizi sociali, la Comunità Comprensoriale Salto-Sciliar stipula un accordo chiaro con i singoli cittadini quali utenti di questi servizi. Questo accordo prevede diritti e doveri sia per il fornitore dei servizi che per gli utenti.

Ci auguriamo con questa carta dei servizi, di aver fatto un altro passo verso una maggiore trasparenza e vicinanza ai cittadini e non vediamo l’ora di continuare a lavorare con voi.

Il Presidente
Albin Kofler

il Direttore dei Servizi Sociali
Dott. Thomas Dusini

Obiettivi della Carta dei Servizi

La Carta dei Servizi del Centro Sociale KIMM:

informa sui servizi offerti da questo servizio sociale della Comunità Comprensoriale Salto-Sciliar

informa i cittadini sui loro diritti e doveri nel momento in cui utilizzano il servizio

descrive i requisiti di accesso e il processo di ammissione, nonché la durata, la tipologia e la qualità dei servizi offerti

obbliga la Comunità Comprensoriale Salto-Sciliar a rispettare la qualità del servizio ivi descritta

indica le possibilità e i metodi per presentare reclami sulla qualità del servizio offerto.

offre ai cittadini l'opportunità di migliorare la qualità del servizio offerto, attraverso osservazioni e suggerimenti di miglioramento.



Che cosa si intende per Servizio per l'occupazione lavorativa?

IL Servizio per l'occupazione lavorativa „laboratorio“ KIMM Cardano è un centro sociale sito a Cardano, nel quale le persone con disabilità lavorano e imparano.

Origine del nome KIMM?

KIMM è un'abbreviazione delle parole in lingua tedesca:

Kommunikation : (Comunicazione) ciò significa che cerchiamo di parlare alle persone con disabilità in modo che capiscano. A volte riusciamo facilmente attraverso il linguaggio; altre volte utilizziamo le immagini o il linguaggio del corpo. In questo modo possiamo capirci bene, scambiare idee, risolvere problemi e imparare insieme. Parliamo con le persone e non di loro.

Integration: (Integrazione) le persone hanno bisogno di lavorare per avere contatti e scambi sociali. Questo è un importante primo passo verso una vita integrata nella società. Il nostro punto vendita e il lavoro progettuale, offrono la possibilità concreta di un contatto con la popolazione e con la società.

Mitbestimmung: (Co-determinazione) per noi è importante l'opinione di tutti. Le decisioni vengono sempre prese insieme, sia che si tratti dell'organizzazione del nostro laboratorio, della scelta delle attività o dell'organizzazione della routine quotidiana.

Mensch: (Persona) Ogni singola persona è in primo piano, con i suoi interessi, bisogni, desideri e sogni.

Il metodo **SIVUS** ci aiuta a implementare questi valori nella vita di tutti i giorni.

Quanti posti sono disponibili nel Servizio per l'occupazione lavorativa?

Il Servizio per l'occupazione lavorativa può accogliere fino a 30 persone.

Perché esiste il servizio di occupazione lavorativa?



Le persone con disabilità hanno la possibilità di trovare lavoro e impiego, attraverso il supporto necessario e possono imparare a fare molte cose in modo autonomo.

Cosa è importante per noi

Lo scopo del centro sociale KIMM Cardano è che le persone con disabilità siano rafforzate nella loro indipendenza e che imparino ad assumersi la responsabilità della propria vita.

Le nostre offerte di lavoro



Falegnameria

„Lavoriamo con legno, colla, chiodi e attrezzi da falegnameria. Esistono varie macchine per la lavorazione del legno: frese, seghe circolari, pialle, trapani e smerigliatrici. La falegnameria produce accendi fuoco e articoli da decorazione in legno. E' possibile effettuare ordini.



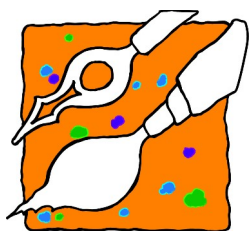
Gruppo ceramica

„Qui lavoriamo con argilla e smalti. Abbiamo una stanza di lavoro e un forno, in cui realizziamo diversi prodotti”



Fabbrica di cera

„Noi creiamo candele. Abbiamo diversi attrezzi e macchinari che utilizziamo per realizzarle. Scriviamo anche al computer. Lavoriamo nel “Ladele” del centro sociale Cardano.”



Gruppo arte

“Nel nostro gruppo lavoriamo con pennelli, colori acrilici, matite colorate e acquerelli. Ci sono cavalletti, grandi tavoli da lavoro e un computer per scrivere. Il gruppo artistico dipinge quadri, biglietti di auguri, copertine di riviste e visita mostre di quadri. “



Cosa si intende per centri diurni socio-pedagogici?

I centri diurni socio-pedagogici sono luoghi in cui le persone con bisogni speciali vengono accettate, sostenute individualmente, curate e incoraggiate.

Quanti posti sono disponibili nei centri diurni socio-pedagogici ?

Abbiamo due centri diurni che possono ospitare complessivamente 12 persone



Basale creativo



Basale

Perché esistono i centri diurni socio-pedagogici?

A volte le persone con disabilità hanno bisogno di molto sostegno e compagnia per affrontare la loro vita. Qui accompagniamo ognuno individualmente.

Cosa é importante per noi:

L'obiettivo primario è che le persone con disabilità si sentano a proprio agio. Noi li sosteniamo affinché possano essere il più indipendenti possibile.

Le nostre offerte

Lavoriamo con diversi materiali e colori. Sono presenti: giochi didattici, scatole tattili, boccette profumate, una tastiera, cavi luminosi, una colonna vertebrale ad acqua, strumenti musicali, bellissima musica rilassante, lampade aromatiche, un letto sonoro ed uno ad acqua.

Realizziamo cartoline, dipingiamo bicchieri, prepariamo torte e facciamo molte passeggiate. Sperimentiamo l'ambiente attraverso il tatto, l'olfatto, il gusto e l'udito.



Che cosa si intende per Servizio di riabilitazione lavorativa/SRL?

Il SRL è un servizio distaccato del “Centro Sociale KIMM Cardano”. Si tratta di una struttura rivolta a donne e uomini adulti con problemi prevalentemente cronici di alcol o dipendenze e difficoltà in ambito sociale, per consentire loro di reinserirsi nel mondo del lavoro.

Di quanti posti dispone il SRL?

Nel servizio di riabilitazione lavorativa/SRL per persone con dipendenze a Cardano, possono essere accolte fino a 6 persone.

Perché esiste il servizio di riabilitazione lavorativa/SRL?

La struttura diurna dovrebbe aiutare a ridurre il rischio di ricaduta nelle dipendenze. Si lavora per rafforzare le competenze già esistenti e per attivarne di nuove.

Cosa é importante per noi:

IL nostro obiettivo é che le persone con dipendenze possano ritrovare un posto nel mondo del lavoro.

L'offerta di lavoro

Lavoriamo soprattutto all'aperto: pulizia e manutenzione di piazze e strutture pubbliche nei comuni del distretto sociale Val d'Ega-Sciliar. Realizziamo casette per le api, panchine e vari lavori di riparazione. Gli utenti ricevono un compenso per le ore lavorate.



Che cos'è la comunità alloggio di Cardano?

La comunità alloggio per persone con disabilità si trova nel centro sociale Cardano al 2° piano e ospita adulti di età compresa tra 18 e 60 anni. Le persone hanno esigenze diverse di cura, assistenza e sostegno. Per alcuni, l'abitazione condivisa è un luogo permanente in cui vivere, per altri è la preparazione alla vita indipendente.

Quanti posti sono disponibili nella comunità alloggio?

Ci sono due appartamenti in cui possono vivere un totale di 10 persone. È previsto anche un posto per le persone che utilizzano l'ospitazione temporanea. Si tratta di un'offerta per alleviare il peso delle cure della famiglia.

I nostri obiettivi sono,

- che gli ospiti sentano a casa;
- che possano scegliere cosa vogliono fare nel loro tempo libero, cosa vogliono mangiare, con chi vogliono essere amici;
- che le persone godano di buona salute e, se necessario, che siano supportate da operatori sanitari nell'igiene personale;

Come viviamo?

- Gli ospiti cucinano, fanno le pulizie e aiutano nelle faccende domestiche.
- I residenti possono organizzare il loro tempo libero da soli o in gruppo all'interno e all'esterno della struttura.
- Gli operatori supportano i residenti nelle loro attività quotidiane.
- Gli operatori si prendono cura di tutti gli ambiti della vita insieme alla persona: salute, lavoro, vacanze e tempo libero. A questo scopo viene redatto un piano e fissati gli obiettivi.
- Gli operatori collaborano con la famiglia, con i colleghi di laboratorio, con medici, infermieri, psicologi, ecc.

Cos'altro offre il nostro centro sociale?



- Nel negozio „Ladele“ vendiamo i prodotti creati dai laboratori del servizio per l'occupazione KIMM Cardano.
- Nel **gruppo editoriale** creiamo il nostro giornale di laboratorio: “Così e così via”. Questo viene pubblicato due volte l'anno. Facciamo interviste, discutiamo della struttura del nostro giornale e degli articoli che verranno scritti.
- Il **fisioterapista** viene al centro sociale due volte a settimana e propone ginnastica di gruppo e individuale.
- Nella **comunicazione supportata** lavoriamo con tablet, dispositivi di output vocale, schede di comunicazione e pittogrammi.
- **Attività ricreative**: i centri diurni propongono l'equitazione e il centro sociale offre il nuoto una volta alla settimana.
- La nostra **sala relax** dispone di un letto ad acqua in cui potersi rilassare. Ci sono tante luci colorate e musica piacevole. Possiamo ascoltare la musica sul letto sonoro.
- Abbiamo una **sala polifunzionale** in cui possiamo fare feste. La scuola e l'asilo di Cardano la utilizzano per fare ginnastica. La sala può essere messa a disposizione per progetti di vario tipo.

Cos'altro c'è da sapere



Gli utenti del servizio per l'occupazione lavorativa e del SRL ricevono un **compenso** per il loro lavoro.

Gli utenti vengono informati su come raggiungere il centro sociale Cardano. Gli utenti devono venire al centro sociale Cardano in modo autonomo e con i mezzi pubblici. Se ciò non fosse possibile, il Comune distrettuale Salto-Sciliar organizzerà un **servizio di trasporto** e accompagnamento fino alla struttura e al ritorno a casa.

Tutti gli utenti ricevono il **pranzo**.

Vogliamo che i nostri utenti siano soddisfatti di ciò che offrono i Servizi. Ecco perché esiste un **questionario di gradimento** in cui ognuno può dire cosa è buono o meno buono. E' nostro interesse anche lavorare bene con i familiari dei nostri utenti. Vogliamo che anche loro siano soddisfatti delle nostre offerte. Per questo motivo anche i parenti ricevono un questionario in cui possono dirci cosa è bene o cosa si può migliorare.

Gli obiettivi e le linee guida sono contenuti nella nostra **dichiarazione di intenti**.

Come lavoriamo



Nei servizi per l'occupazione lavorativa e nei centri diurni socio-pedagogici operiamo secondo il metodo **SIVUS**. Questo modo di lavorare deriva dalla Svezia.

Le persone con disabilità collaborano con noi nell'organizzazione e nello sviluppo delle nostre offerte.

Ogni due anni, tramite votazione, le persone con disabilità possono decidere in quale gruppo vorrebbero lavorare. Ogni gruppo è rappresentato da un referente.

Più volte all'anno ci si trova al **punto d'incontro**. Qui si scambiano informazioni, si discutono e pianificano ulteriori opportunità di formazione, gite, feste e molto altro ancora. Qui le persone con disabilità possono imparare a parlare davanti a un grande gruppo.

Gli operatori si occupano di creare una cartella per la **documentazione** di ogni utente. Che contiene le seguenti informazioni: età, luogo di residenza, familiari, farmaci, scuole frequentate, medici, psicologi e altre figure professionali che hanno lavorato con la persona. Eventuali lavori precedenti, stage, comunicazioni importanti per gli operatori.

Progetto individualizzato: qui si concorda ciò che gli utenti vogliono imparare e fare. Questo programma viene discusso e valutato insieme frequentemente durante tutto l'anno. Utenti, genitori e parenti hanno il diritto di visualizzare questa cartella in qualsiasi momento.

Il personale ha il dovere di **riservatezza**. Ciò significa che gli operatori non sono autorizzati a dire a nessuno cosa c'è scritto nella cartella e cosa viene discusso con la persona. Nessun dato, foto, video relativo all'utente potrà essere ripreso, trasmesso o mostrato senza il consenso dell'utente, genitore, parente o tutore.

Il programma delle attività, gli orari di apertura e il rapporto delle attività vengono discussi nel **comitato consultivo**, che è composto da utenti, genitori, parenti e rappresentanti del personale.

L'equipe

Nel servizio di occupazione lavorativa del „centro sociale Kimm Cardano“, nei centri diurni socio pedagogici, nel servizio di riabilitazione lavorativa SRL e nella comunità alloggio lavorano:

Educatori: hanno il diploma di scuola superiore e una formazione triennale o una laurea in servizio sociale.

Educatori al lavoro: sono artigiani formati, con un corso di specializzazione triennale.

Operatori per l'inclusione lavorativa: organizza e accompagna gli utenti durante i tirocini interni ed esterni alla struttura

Operatori socio assistenziali hanno il diploma di scuola media superiore e la specializzazione triennale.

Operatori socio sanitari : supportano le persone sul lavoro, nell'igiene e nella vita di tutti i giorni

Un accompagnatore o un educatore è una persona che aiuta e sostiene laddove una persona con disabilità ne ha bisogno.

L'equipe assistenziale segue una formazione continua e partecipa regolarmente alla supervisione.

Chi lavora ancora con noi?

La responsabile di struttura è responsabile dell'intera struttura.

Abbiamo anche un cuoco e una cuoca, un assistente di cucina, un custode, un autista e tre addetti alle pulizie.

Collaborazione con altri servizi



Secondo necessità lavoriamo assieme al Servizio Psicologico e Psichiatrico, HANDS, Servizi Sociali, Dietrologici, con logopedisti e fisioterapisti.

La nostra casa

Centro Sociale KIMM
via Collepietra, 4 39053 Cardano

Tel. 0471/ 360815

Fax 0471/ 360816

werkstatt.kardaun@bzgsaltenschlern.it

Conduttrice di struttura: Dott.ssa Mag. Isabell Pardeller



La nostra casa dispone di stanze ampie e luminose.
Ogni gruppo mangia nella propria sala da pranzo.
Due gruppi condividono una sala da tè.
Abbiamo una cucina.
Davanti alla casa c'è un ampio giardino.
Abbiamo anche dei pulmini.

Orari di apertura

Servizio per l'occupazione lavorativa e centri diurni:

da lunedì a giovedì dalle 8.30 alle 15.30

venerdì dalle 8.30 alle 13.30

Il servizio per l'occupazione lavorativa è aperto almeno 225 giorni l'anno. Agli interessati viene offerto un "lavoro estivo" da metà luglio a metà agosto.

SRL

da lunedì a giovedì dalle 8.00 alle 15.00

venerdì dalle 8.00 alle 12.00

Comunità alloggio

dalle ore 06.30 alle ore 22.30 servizio di assistenza attivo

dalle ore 22.30 alle ore 06.30 servizio di pronta disponibilità

—

Procedura di ammissione

La procedura di ammissione per la Comunità Comprensoriale Salto Sciliar è regolata da una delibera del Consiglio distrettuale. L'**ammissione** al servizio di occupazione lavorativa, ai centri diurni socio pedagogici, al servizio di riabilitazione lavorativa e alla comunità alloggio avviene previa richiesta scritta, da spedire al seguente indirizzo:
Comunità Comprensoriale salto Sciliar
Direzione dei Servizi Sociali
via Innsbruck 29
39100 Bolzano
Tel. 0471-319460

La relativa modulistica e tutte le informazioni utili sono reperibili alla sede centrale o nelle strutture diurne e residenziali della Comunità Comprensoriale . E' inoltre possibile scaricare la modulistica dalla homepage della Comunità Comprensoriale: www.bzgsaltenschlern.it

**Vorrebbe essere ammesso/a al servizio di occupazione lavorativa, ai centri diurni socio pedagogici al servizio di riabilitazione lavorativa o alla comunità alloggio?
Come fare?**

Telefoni al Centro Sociale di Cardano e fissi un appuntamento. Riceverà un modulo da compilare. Per completare la richiesta di ammissione è necessaria una perizia psicologica. Se c'è un posto libero, è possibile avviare un periodo di prova. Se il periodo di prova viene superato positivamente, avrà la possibilità di essere ammesso/a in via definitiva al Centro Sociale Kimm a Cardano. Per poter usufruire dei servizi, è necessario pagare la tariffa indicata.

I cittadini di un Comune che non appartiene al bacino d'utenza della Comunità Comprensoriale Salto-Sciliar devono presentare la domanda di ammissione anche all'ente sociale territorialmente competente.

Il modulo di domanda, compilato e firmato dal richiedente, può essere presentato sia alla Direzione dei Servizi Sociali che al centro sociale .

I colloqui ed i chiarimenti necessari per l'ammissione vengono normalmente svolti dal responsabile di struttura.

Dopo aver esaminato la domanda e ottenuto la relazione obbligatoria del servizio sanitario competente nonché tutte le altre informazioni utili, il Direttore dei Servizi Sociali deciderà formalmente in merito all'ammissione.

La decisione sull'ammissione e le relative motivazioni saranno comunicate immediatamente per iscritto al richiedente e a tutti i servizi interessati.

Se la struttura è al completo, la persona interessata verrà aggiunta alla lista d'attesa. La graduatoria della lista d'attesa viene creata in base alla data di presentazione o al numero di protocollo della domanda, nonché ad altri criteri esplicitamente definiti.

La **dimissione** dalla struttura avviene normalmente dopo la scadenza del periodo di ammissione concordato, oppure per la cessazione (anticipata) dell'ammissione decisa dal cliente. In casi particolari e chiaramente definiti, l'ammissione può essere interrotta anche unilateralmente dalla Direzione dei Servizi Sociali.

Il responsabile dei servizi sociali comunicherà inoltre per iscritto la cessazione del soggiorno e le relative motivazioni al cliente della struttura e a tutti i servizi coinvolti.

Compartecipazione economica

Secondo il Decreto del Governatore n. 30 del'11 agosto 2000 nella versione attuale, gli utenti e/o i loro familiari sono tenuti a contribuire economicamente ai costi del servizio.

Gli utenti dei **servizi semiresidenziali** pagano una tariffa fissa per i pasti e, a seconda del livello di assistenza, una tariffa aggiuntiva per l'assistenza e il sostegno.

Tutte le tariffe sono stabilite annualmente dalla Giunta Provinciale.

Informazioni dettagliate sull'attuale regolamentazione della compartecipazione economica e sulle tariffe da pagare possono essere fornite dal responsabile di struttura o dall'assistenza sociale finanziaria del distretto sociale.

Alle strutture diurne è applicata una tariffa. L'importo del pagamento dipende dal reddito e dall'assegno di cura. Chi vive nella comunità alloggio e frequenta il Centro Sociale diurno, paga solo la quota relativa alla struttura residenziale.

Diritti dei cittadini

Gli utenti del nostro servizio hanno il diritto che i propri dati personali siano trattati in modo confidenziale e responsabile in conformità con il Regolamento generale sulla protezione dei dati (GDPR) 679/2016 dell'UE. Il presente regolamento rispetta tutti i diritti fondamentali e rispetta tutte le libertà e i principi da essi riconosciuti e sanciti dai trattati europei, in particolare il rispetto della vita privata e familiare, dell'alloggio e della comunicazione, la protezione dei dati personali, la libertà di pensiero, la libertà di religione, di espressione, di informazione e d'impresa; il diritto a un ricorso effettivo e a un giusto processo e la diversità di culture, religioni e lingue.

Diritto all'informazione: Prima di utilizzare il nostro servizio, i cittadini saranno informati in modo esauriente e comprensibile sulla tipologia e qualità del servizio offerto, sulle modalità di accesso e fruizione, e sull'eventuale compartecipazione ai costi a loro carico.

Diritto al rispetto della dignità della persona: i cittadini che si rivolgono al nostro servizio ricevono da noi un trattamento attento e rispettoso, attento a preservare la loro dignità personale.

Diritto alla parità di trattamento e individualità: tutti gli utenti aventi diritto al servizio hanno diritto alla parità di trattamento per pari esigenze, senza favoritismi o discriminazioni. In questa cornice garantiamo la progettazione individuale dei programmi di assistenza e sostegno, tenendo conto delle rispettive capacità ed esigenze personali.

Diritto alla partecipazione: fin dall'inizio consentiamo agli utenti del nostro servizio di partecipare e di avere voce in capitolo nella pianificazione, attuazione e valutazione del proprio programma di assistenza e supporto, nonché nel coinvolgimento di altri servizi e specialistici. Nell'ambito delle linee guida e dei regolamenti esistenti nonché degli organi di co-determinazione previsti (comitato consultivo di struttura, ecc.), anche gli utenti ed eventualmente i loro parenti e/o gruppi di interesse hanno la possibilità di esprimersi e di aiutare a modificare o ridefinire il contenuto di base e il focus del nostro servizio.

Diritto alla protezione dei dati: trattiamo i dati personali degli utenti della nostra struttura in modo confidenziale e responsabile in conformità con le disposizioni legali applicabili alla protezione dei dati.

Diritto alla trasparenza: gli utenti del nostro servizio possono ottenere da noi informazioni sulle procedure e sulle decisioni che li riguardano personalmente.

Diritto di accesso ai documenti: gli utenti del nostro servizio possono, nei limiti della legge applicabile, consultare o richiedere una copia dei documenti ufficiali del servizio che li riguardano.

Diritto di avanzare suggerimenti e reclami: Gli utenti del nostro servizio hanno il diritto di avanzare reclami e/o suggerimenti di miglioramento riguardanti la qualità del servizio offerto. Ciò è possibile sia verbalmente (in una conversazione diretta o per telefono) che per iscritto (per posta, e-mail o fax), sottoscrivendo o in forma anonima.

Gli interlocutori per i reclami sono da un lato i dipendenti dell'ente e della direzione della struttura, dall'altro il direttore dei servizi sociali o il presidente della Comunità Comprensoriale Salto-Sciliar. Le decisioni formali della Comunità Comprensoriale Salto-Sciliar possono essere impugnate entro 30 giorni. Il ricorso dovrà essere inviato al seguente indirizzo:

Comitato consultivo provinciale per i servizi sociali/ Landesbeirat für das Sozialwesen

via Canonico Gamper, 1

39100 Bolzano

Tel. 0471 418259 o 0471 418260

Fax 0471 418269

Doveri dei cittadini

Prendersi cura della struttura : ci aspettiamo che gli utenti della struttura mantengano un rapporto amichevole, tollerante e riconoscente con gli altri utenti e il personale e che partecipino in modo costruttivo alle attività della struttura.

Rispetto degli accordi presi: gli utenti della struttura sono tenuti a rispettare gli accordi e le convenzioni scritte e orali e a rispettare le persone e le cose all'interno della casa.

Adempiere all'obbligo di pagamento: gli utenti o le loro famiglie sono chiamati a rispettare i termini di pagamento e gli importi dovuti per la compartecipazione alla tariffa giornaliera della struttura ed ogni altro costo di gestione che richieda la partecipazione a carico dell'utente

Dove trovare informazioni

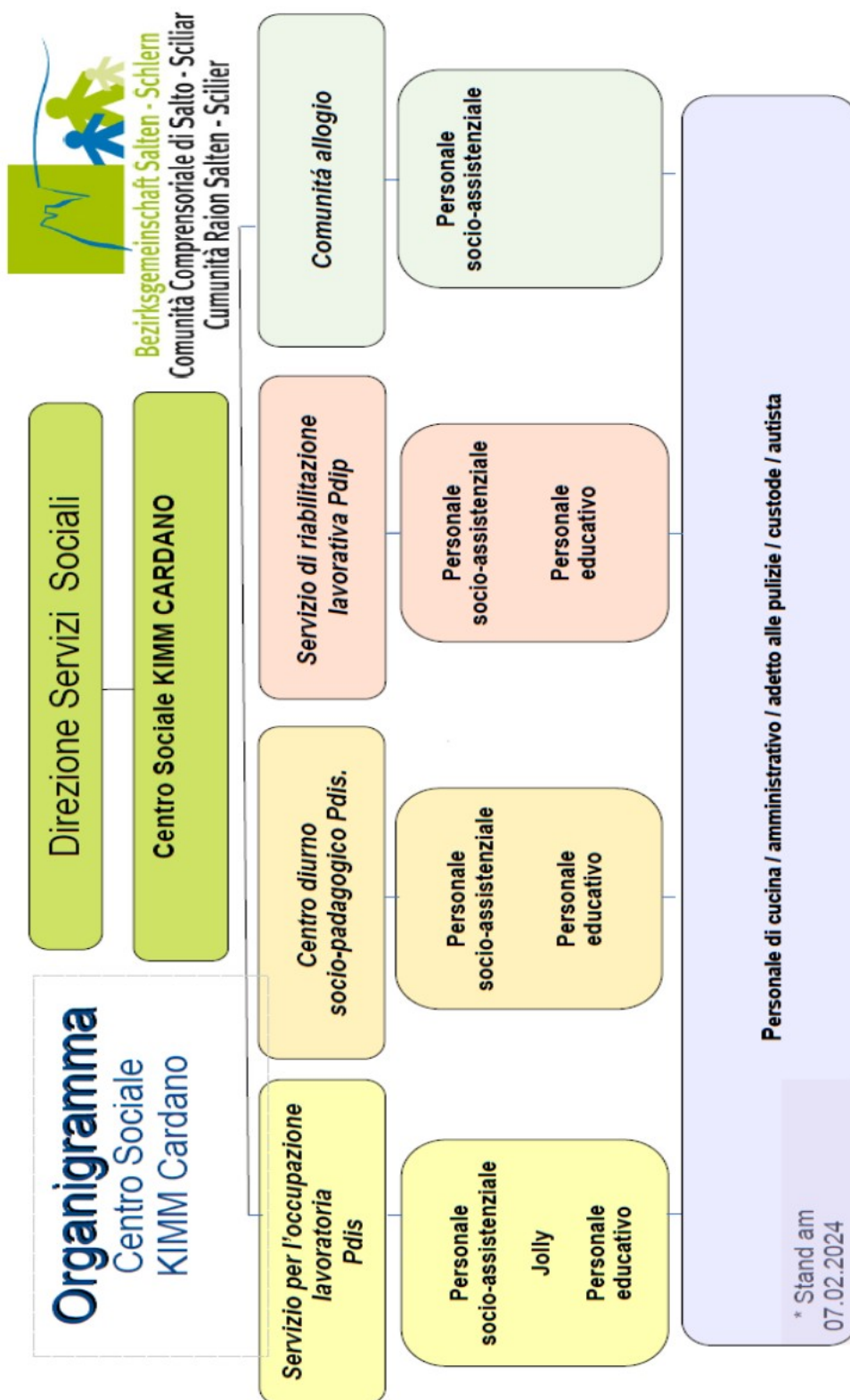
Nella nostra Homepage si possono trovare ulteriori informazioni

www.bzgsaltenschlern.it

Oppure è possibile informarsi personalmente:

Comunità Comprensoriale Salto Sciliar Direzione die Servizi Sociali Via Innsbruck 29 39100 Bolzano	Orari d'ufficio Lunedì- Venerdì: 9.00-12.00 Tel. 0471-319460 sozialdienste@bzgsaltenschlern.it
Centro Sociale KIMM Cardano Dott.ssa Mag. Isabell Pardeller Via Collepiaetra 4 39053 Cardano	Orari d'ufficio Lunedì- Venerdì : 8.30-12.00 Tel. 0471/ 360815

Le nostre strutture e servizi -




—

Al
Centro Sociale KIMM Cardano
Dott.ssa Isabell Pardeller
via Collepietra 4
39053 Cardano

Suggerimenti e lamentele

(prego mettere una crocetta)

- Servizio per l'occupazione lavorativa – „Centro Sociale KIMM Cardano“
- Centro diurno socio-pedagogico – „Centro diurno KIMM Cardano“
- Servizio di riabilitazione lavorativa- „SRL Cardano“
-  Comunità alloggio Cardano

Che cosa ci vuole comunicare:

La preghiamo di fornire il suo indirizzo di contatto se desidera ricevere una nostra risposta scritta. Ci impegniamo a rispondere entro due settimane dal ricevimento (data di registro).

Nome e Cognome

luogo di residenza

Tel.Nr.

Data

Firma

